

Kevätterveiset kunnasta

Kevät on tänä vuonna saapunut Lumijoelle totuttua aiemmin. Leuto loppupalvi on näkynyt arjessa monella tavalla: hiihtoladut ja luisteluketät on jouduttu sulkemaan poikkeuksellisen varhain. Samalla aikainen kevät on mahdollistanut sen, että katu- ja puistojen puhdistus on päästy aloittamaan etuajassa.

Sään muutokset näkyvät toivottavasti myös kunnan taloudessa. Tammi-helmikuun kovien pakkasten lämmityskustannukset eivät enää keväällä rasita kunnan kukkaroa. Talouden osalta voimme muutenkin todeta myönteisen kehityksen: vuoden 2025 tilinpäätös on hyväksytty kunnanhallituksessa ja siirtynyt tilintarkastukseen. Viime vuoden tulos oli hieman yli 200 000 euroa ylijäämäinen. Kuluvasta vuodesta sen sijaan emme valitettavasti odota vastaavaa positiivista tulosta.

Kevään aikana on valtuustossa hyväksytty myös uusi kuntastrategia, jonka visio kuuluu: ”*pienuudessa piilee rohkeat teot*”. Ajatus kiteyttää hyvin Lumijoen tekemisen tavan; pienuus ei ole rajoite, vaan mahdollisuus tehdä rohkeita, yhdessä rakennettuja ratkaisuja.

Tätä henkeä kuvastaa hienosti se, että kunnan kasiluokkalaiset menestyivät erinomaisesti Taloussankarit-kilpailussa ja lähtivät edustamaan Suomea Brysseliin. Se on konkreettinen esimerkki siitä, miten pienestä koulusta voidaan ponnistaa pitkälle, ja miten yhdessä tekeminen näkyy myös tuloksissa.

Yhteistyö on ollut keskeinen osa myös kunnan strategiatyötä. Uusi strategia on rakennettu kunnan omana työnä, ja siihen on osallistettu laajasti kuntalaisia, henkilöstöä, luottamushenkilöitä, yrittäjiä ja yhdistyksiä. Ilman tätä yhteistä tekemistä kokonaisuus ei olisi syntynyt. Sama ajatus kantaa myös arjessa; kunta ei ole yksittäinen toimija, vaan meidän kaikkien yhteinen.

Yhteistyön merkitys näkyy myös arjen pienissä hetkissä. Ulkoillesani lasteni kanssa kuusivuotias tyttärenti sai idean nähdessään pikkusiskonsa keräävän maasta roskia, kuten pikkusiskon päiväkodin luontoryhmässä Kuurassakin on tapana keväisin tehdä. Hetken tarkkailtuaan pikkusiskonsa touhuja hän innostui ehdottamaan: ”*Äiti, mehän voitaisiin laittaa kaikille lumijokisille lappu postilaatikkoon ja pyytää, että kaikki tulisivat yhdessä meidän kanssa keräämään roskia täältä kunnasta. Ja sitten voitaisiin antaa palkinnoksi vaikka niin monta tikkaria, kun on kerännyt roskia.*”

Lapsen ajatus on hellyttävä ja yksinkertainen, mutta samalla oivaltava: yhdessä tekemällä syntyy tuloksia ja usein vielä hyvällä mielellä. Se muistuttaa meitä siitä, että yhdessä tekemisen ja vastuun kantamisen kulttuuri alkaa jo varhain, ja parhaimmillaan se kulkee mukana meidän kaikkien arjessa, yhteisestä kotikunnastamme ja sen tulevaisuudesta huolehtien.

Yhdessä tekeminen näkyy myös kunnan kehittämisessä. Ylipääntien kevyen liikenteen väylän rakentaminen käynnistyy yhteistyöhankkeena Lapin elinvoimakeskuksen kanssa MAL-rahoituksen tuella, ja toteutus etenee tämän vuoden aikana. Lisäksi keskustan alueen kaavoitusta viedään eteenpäin valitun yhteistyökumppanin kanssa.

Kunnanjohtajana koen olevani varsin onnekas, kun saan työskennellä monien osaavien ja sitoutuneiden ihmisten ympäröimänä. Yksikään johtaja ei onnistu työssään yksin, vaan onnistuminen rakentuu aina ympärillä olevan hyvän porukan varaan. Kunnassa yksikään saavutus ei ole yhden ihmisen varassa, vaan syntyy koko henkilökunnan, päättäjien, kuntalaisten, yrittäjien ja yhdistysten yhteisestä työstä.

Pienuudessa todella piilee rohkeat teot, kun teemme asioita jatkosakin yhteistyössä ja yhteiseksi hyväksi.

Haluan tässä kohtaa kiittää lämpimästi kaikkia kuntalaisia, henkilöstöä, päättäjiä, yrittäjiä, yhdistysten jäseniä ja yhteistyökumppaneita viime vuoden hyvästä taloudellisesta tuloksesta sekä yhdessä rakennetusta uudesta kuntastrategiasta.

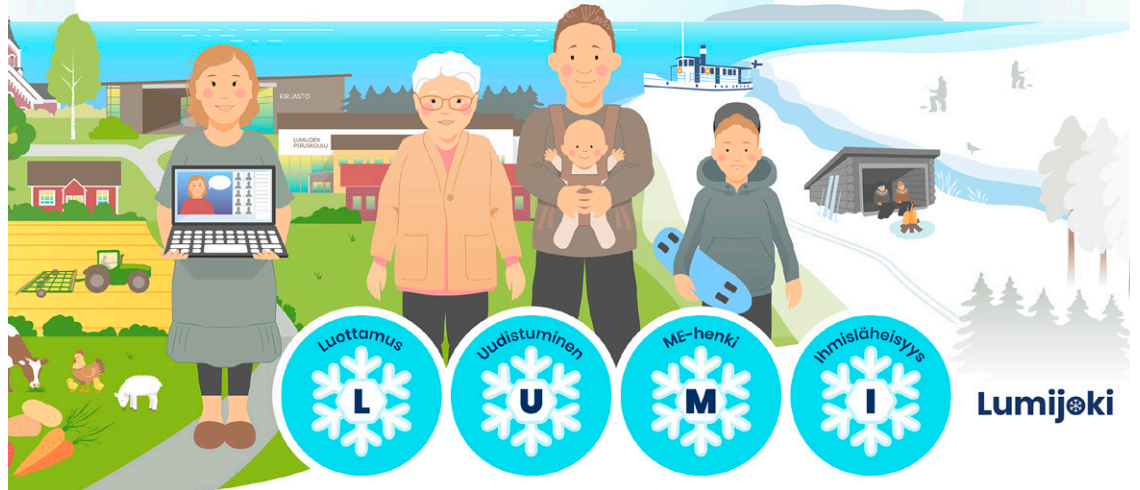
Lopuksi tahdon toivottaa kaikille oikein aurinkoisia ja voimia tuovia kevätpäiviä!

Heidi Soini
kunnanjohtaja, Lumijoen kunta



Pienuudessa piilee rohkeat teot

1. Turvallinen ja osallistuva arki – Lumijoki kuuluu kaikille
2. Elinvoimaa arjesta ja yrittämisestä – Lumijoki mahdollistaa
3. Luonto ja meri elämäntapana – Lumijoella voidaan hyvin kaikkina vuodenaikoina
4. Pitovoimaa ja vetovoimaa rakentava Lumijoki



Lumijoen uusi kuntastrategia 2026

Lumijoen uusi kuntastrategia 2026–2029 on hyväksytty kunnanvaltuuston kokouksessa 16.3.2026. Oheinen kuva esittelee strategian keskeisen sisällön, ja koko strategiadokumenttiin voi tutustua kunnan verkkosivuilla.

Lumijoen kunta kiittää suuresti kaikkia strategia-työhön osallistuneita: kuntalaisia ja kunnan henkilöstöä, jotka vastasivat kuntalaiskyselyyn, yhdistysten jäseniä ja yrittäjiä, jotka osallistuivat aktiivisesti työpajoihin, sekä kaikkia kunnan päättäjiä, jotka ovat olleet mukana prosessissa syksyn valtuustoseminaarista lähtien.

Kiitos strategiatyön ohjausryhmälle sekä strategia-asiantuntija Kyösti Karjulalle sparrauksesta ja ideoista prosessin aikana.

Strategian visuaalisesta ilmeestä vastasi Minna Kumpulainen / Cinnamon Graphics.

Uusi kuntastrategia toimii Lumijoen yhteisenä suuntaviivana seuraavat neljä vuotta. Sen toteutuminen edellyttää meiltä kaikilta sitoutumista yhteisiin tavoitteisiin.

Tutustu strategiaan kunnan verkkosivuilla <https://www.lumijoki.fi/kunta-ja-hallinto/paatokseteko-2/kunnan-strategia/>

Nouseva Rannikkoseutu ry ja Pohjois-Pohjanmaan sosiaali- ja terveysturvayhdistys ry toteuttavat vuosien 2024-2027 aikana Jaksamisen jäljillä -hankkeen, jonka tavoitteena on tukea ja lisätä yhdistystoimijoiden jaksamista.

LEADER

Nouseva Rannikkoseutu

UUTTA VIRTAA YHDISTYSTOIMINTAAN – KAKSI MAKSUTONTA KOULUTUSTA (TEAMS-ETÄYHTEYS)
Yhdistysten toimintaympäristö on murroksessa. Kaipaako uusia ideoita jäsenhankintaan tai vapaaehtoisten hyvinvointiin? Keväällä tarjolla on kaksi maksutonta verkkokoulutusta yhdistystoimijoille.

Vetovoimainen yhdistystoiminta

Miten innostaa uusia ihmisiä mukaan toimintaan ja tehdä yhdistyksestä houkutteleva paikka osallistua? to 23.4. klo 17.30–19.30

Ilmoittaudu viimeistään 20.4. nousevarannikkoseutu.fi/ajankohtaista/vetovoimainen-yhdistystoiminta/

Yhdistyksen voimavarat

Miten vahvistetaan vapaaehtoisten hyvinvointia ja miten vastuuta voidaan jakaa yhdistyksessä? ma 27.4. klo 17.30–19.30

Ilmoittaudu viimeistään 23.4. nousevarannikkoseutu.fi/ajankohtaista/yhdistyksen-voimavarat/

Webinaarit ovat osa Maaseudun Sivustysliiton Taitava yhdistystoimija -koulutuskokonaisuutta ja sen järjestävät Nouseva Rannikkoseutu ry ja Oulun Seudun Leader.

Veteraanipäivä 27.4.2026

Seppeltenlasku klo 10 sankarivainajien ja vapaussoturien muistomerkeille.

Kahvit ja juhla seurakuntatalolla seppeltenlaskun jälkeen.

Tervetuloa! Lumijoen seurakunta ja Lumijoen kunta



Seuraava kuntatiedote ilmestyy Rantalakeudessa 3.6.2026.

Materiaali toimitettava viimeistään 27.5.2026 osoitteeseen kirjaamo@lumijoki.fi

NUORISOSEURALLA TAPAHTUU**TURVALLISUUSTAPAHTUMA 25.4.2026 KLO 12-16**

- myynnissä makkaraa ja kahvetta

TANSSIKENGÄT TULESSA LUMIJOELLA**4.5.2026 KLO 18-21**

-kehitysvammaisille suunnattu

Oulu2026 tapahtuma, liput 5€

ÄITIENPÄIVÄKEITTOLOUNAS 10.5.2026

- toteutuu jos varauksia tarpeeksi, aikuiset 17€, lapset 4-12v 10€ ja alle 4v. ilmaiseksi

KIRPPIS 12.5-13.5.2026 KLO 14-19

- tuo tavarat, me myymme. Pöytähintaa 10€. Kahvio.

Tapahtumista tulee vielä lisäinfoa. Tervetuloa, Ylipääntie 83.

Tiedustelut ja varaukset Kaisalta 044 586 4874.

Jos etsit juhlapaikkaa niin tule tutustumaan.

Jäsenmaksut FI 72 5741 1941 4409 02 15€**25.4. KLO 12-16**

LUMIJOEN TURVALLISUUS PÄIVÄ

SAMMUTINHUOLTO ECO-AIMS AMMUNTA
VENEILYTURVALLISUUS ERÄTAIDOT
ENSIAPUTAIDOT ASKARTELUA

LISÄÄ OHJELMAA LUVASSA – PYSY KUULOLLA!**72h**

VARAUTUMINEN



Tapahtumassa makkaranmyyntiä ja kahvio.
Kaikille avoin ja maksuton koko perheen tapahtuma.

Lumijoen Nuorisoseurantalolla

LASTEN SATUJUMPPA

LIIKUNTAHALLILLA

Maanantaisin klo 18-19!

Jumppa on tarkoitettu VAIN alle kouluikäisille sekä eskarilaisille AIKUISEN seurassa.

TERVETULO, LIIKUNTA ON HAUSKAA!



Järjestää: Lumijoen nuorisoseura

Kulttuuri- ja vapaa-aikatoimen avustukset 2026

Sivistys- ja kulttuurilautakunta päättää julistaa kevään 2026 kulttuuri- ja vapaa-aikatoimen toiminta-avustukset haettavaksi siten, että nuorisotoimissa avustuksia jaetaan 2400 euroa, yleisessä kulttuuritoimissa 3000 euroa ja liikuntatoimissa 3000 euroa.

Hakemuslomakkeet ja myöntämisperusteet löytyvät Lumijoen kunnan verkkosivuilta: www.lumijoki.fi/kulttuuri-vapaa-aika-ja-matkailu/vapaa-aika/haettavat-avustukset/

Hakemusten tulee olla toimitettuna torstaina 30.4.2026 klo 16 mennessä joko paperisena kirjastolle tai sähköpostitse osoitteeseen salla.mertala@lumijoki.fi.

Paperiset hakemukset:

Sivistys- ja kulttuurilautakunta/avustushakemus, Toripolku 3, 91980 Lumijoki

Lisätietoja: salla.mertala@lumijoki.fi tai 044 055 6077

AINOT & REINOT

LIIKKELE OULUHALLISSA**TO 23.4.2026 klo 10-14.30****Senioreiden maksuton liikuntatapahtuma!**
POPLi
Pohjois-Pohjanmaan
Liikunta ja Urheilu ry

MAKSUTON KYHDITYSMAHDOLLISUUS**LÄHTÖ**

klo 9.15 Lumijoen
seurakuntatalon piha
klo 9.30 Limingan
seurakuntatalon piha

PALUU

Lähtö Ouluhallilta klo 14.30

KYHDITYKSEEN ILMOITTAUTUMINEN

Hanna Koskinen, p. 040 193 9168 (Liminkalaiset)

Salla Mertala, p. 0440556077 (Lumijokiset)

Kyyditykseen on rajallinen määrä paikkoja.

Halukkaat voivat osallistua omakustanteisesti yhteiselle lounaalle (keittolounas 10 e salaattilounas 8,5 e tai lounasbuffet 12,5 e). Lounas tarjotaan yläkerran vanhassa kahvilassa. Kahvilaan pääsee hissillä tai portaita.


Lumijoki
Pirkan lakkoseura

Lumijoen varhaiskasvatus tiedottaa

Syksyn 2026 varhaiskasvatuspaikkojen haku on nyt ajankohtaista

Syksyllä 2026 aloittavat varhaiskasvatusryhmät pyritään muodostamaan jo kevään aikana. Elokuussa alkavalle uudelle toimikaudelle tulee tehdä varhaiskasvatushakemus hyvissä ajoin, viimeistään neljä kuukautta ennen toivottua alkamispäivää.

Toivomme, että hakemukset tehdään hyvissä ajoin etenkin, jos huoltajalla on tiedossa työllistyminen tai opiskelu. Varhaiskasvatuspaikkaa haetaan sähköisesti eVakan kautta osoitteessa varhaiskasvatus.lumijoki.fi.

Lisätietoja www.lumijoki.fi/varhaiskasvatus ja perusopetus

Vs.Varhaiskasvatusjohtaja

Jaana Ollakka

040-5080296

jaana.ollakka@lumijoki.fi**Etsivä nuorisotyöntekijä tiedottaa:**

Olen aloittanut maaliskuussa Lumijoen etsivänä nuorisotyöntekijänä. Jotkut saattavatkin muistaa, että olin täällä myös neljä vuotta sitten vuoden pestissä. Kiva tulla tuttuihin ympyröihin takaisin. Olen tässä väliajalla työskennellyt kuntoutuspalveluisa ja valmistunut ammatilliseksi opettajaksi ja ratkaisukeskeiseksi neuropsykiatriseksi valmentajaksi.

Etsivä nuorisotyö tarjoaa kaikille alle 29-vuotiaille mahdollisuuden henkilökohtaiseen ohjaukseen ja tukeen. Palvelu on aina vapaaehtoista ja maksutonta. Etsivän yhteydenotto nuoreen tai nuoren yhteydenotto etsivään, ei koskaan velvoita nuorta aloittamaan tai jatkamaan asiakkuutta. Nuori päättää aina itse haluuko aloittaa tai jatkaa etsivän kanssa työskentelyä.

Etsivän nuorisotyöntekijän kanssa voi miettiä esimerkiksi:

- ihan tavallisia arjen tilanteita ja tekemisiä
- ihmissuhteita, sosiaalista elämää, vapaa-aikaa ja harrastuksia
- terveyttä, jaksamista ja mielen hyvinvointia
- opiskelupaikkoja ja työpaikkoja tai mahdollisuuksia kuntoutukseen
- raha-asioita, toimeentuloa, tukien ja etuuksien (esim. Kela) hakemista
- työttömäksi ilmoittautumista, TE-toimiston tai työllisyyspalvelujen kanssa asiointia

Yhteyttä voit ottaa esimerkiksi alla olevin keinoin:

- Puhelimella/tekstiviestillä/whatsappilla 050 562 7561
- Sähköpostilla sanna.pitkanen-viinamaki@lumijoki.fi
- Facebookissa/messengerissä Etsivä Lumijoki Sanna
- Instagramissa lumijoki_etsiva - Snapchatissa lumijokietsiva

Huhtikuussa käynnistyy myös TIISTAIN äksöni-päivä eli sulla on mahdollisuus tulla kuntosalilleen kunnan salille etsivän kanssa klo 10–11 ja/tai tulla etsivän kahvilaan Nörelle klo 15–16.30.

Mahdollisista muutoksista ilmoittelen somessa. Ei tarvitse ilmoittautua, voit vaan ilmestyä paikalle!

Keväisin terkuin, Sanna Pitkänen-Viinamäki

**ETSIVÄ
NUORISOTYÖ**


NUORISOTYÖ

NUORISOTILA Nöre, Toripolku 3, (kirjaston ”takana”)



AVOINNA 2026 kevät

Ma 13-16 1.-6.-luokkalaiset
Ma 17-20 nuoret (7.lk->)
Ke 17-20 nuoret
To 13-16 1.-6.-luokkalaiset
Pe 17-23 nuoret

Ohjaajina nuorisotilalla toimivat vapaa-aikatoimienohjaaja Salla Mertala, ohjaaja Heikki Pajuluoma, 4H:n toiminnanjohtaja Tanja Huttu ja 4H:n toiminnanohjaaja Jenna Väisänen.

- facebook: Lumi Joki • instagram: lumijoen_nuorisoliikuntatyö
- snapchat: Salla Lumijoki • Facebook sivu: Lumijoen nuoriso- ja liikuntatyö
- Seuraa eri somekanavia mm. kesätoimintojen osalta.

LUMIJOEN KIRJASTO HIIDENKIVI TIEDOTTAA

KIRJASTO AVOINNA

Henkilökunta paikalla
Ma 12–18 • Ti-ke 12–16 • To 12–18 • Pe 12–15
Omatoimikirjasto joka päivä klo 10–21.

E-KIRJASTO
E-BIBLIOTEKET
E-LIBRARY

POIKKEUKSET KIRJASTON AUKIOLOSSA:

Kiirastorstaina 2.4. henkilökunta paikalla klo 12–16.
Kirjasto on kiinni pääsiäisenä 3.–6.4.
To 23.4. kirjasto kiinni henkilökunnan koulutuspäivän vuoksi.
Vappuaattona 30.4. kirjastossa henkilökunta paikalla klo 12–16.
Vappupäivänä pe 1.5. ja helatorstaina 14.5. kirjasto on kiinni.
Omatoimiaika päivittäin klo 10–21.
Omatoimiseen asioimiseen tarvitsset kirjastokortin ja salasanan, jotka saat kirjastosta palveluaikana.

KIRJASTON SATUTUOKIOT:

perjantaisin 24.4. ja 29.5. klo 9.30 ja 10.00. Tervetuloa!

PEHMOLELUJEN YÖ

Pehmolelut viettävät yön kirjastossa. Tuo pehmoystäväsi yökyllään kirjastoon ma 13.4. klo 12–18. Kotiin sen voi hakea seuraavana päivänä klo 12 alkaen. Mukaan mahtuu yksi pehmolelu/lapsi.

PELTOKURKI ESIINTYY KIRJASTOSSA

TO 16.4. KLO 17.30.

VAPAA PÄÄSY. Tervetuloa!

Peltokurki on lauluntekijöiden Anna Peltomaan ja Emma Kurkisen muodostama pohjoinen duo, jonka vahvat lauluharmoniat, väkevä läsnäolo ja tunteisiin porautuvat tekstit ovat lumonneet yleisönsä. Yhtyeen musiikissa herkkyyks ja voima löytävät tasapainon, joka koskettaa kuulijaa syvältä ja kantaa sekä levyillä että livenä.



ÄITIENPÄIVÄSKARTELUA KIRJASTOSSA

Tervetuloa kirjastoon askartelemaan äitienpäiväkortteja to 7.5. klo 16–18.

REISSUREPPU SAAPUU KIRJASTOON MUISTUTTAEN LUKEMISEN ILOSTA

– TULE MUKAAN!

Reissureppu kiertää kevään aikana kaikki OUTI-kirjastokimppan kunnat. Kuntien kirjastot järjestävät silloin lukemiseen ja sen edistämiseen liittyvän tapahtuman.

Tervetuloa kaikenikäisten Reissureppu-tapahtumaan

Lumijoen kirjastoon ti 12.5. klo 12–16.

Pyöräytä onnenpyörää ja saat kirjavinkin, oman matkalippusi kirjalliseen seikkailuun. Kirjoita, piirrä tai askartele terveisiä lukemisen ilosta reppuun lisättäväksi. Tarjolla keksejä ja mehua. Tapahtumat ovat osa Euroopan kulttuuripääkaupunki Oulu2026-ohjelmaa ja Reissureppu luovutetaan toukokuun lopulla Hailuodossa kulttuuripäättäjäille.

KIRJASTON NÄYTTELYT:

Huhtikuu: Kansalaisopisto
Toukokuu: Varhaiskasvatus
Kesäkuu: Piilosta 10v. -näyttely

SEURAA MEITÄ SOMESSA:

@lumijoenkirjastohiidenkivi Lumijoen kirjasto- ja kulttuuripalvelut

POSTIPALVELUT LUMIJOEN KIRJASTOSSA

Postipalvelut: ma 12–18, ti-ke 12–16, to 12–18, pe 12–15



Poikkeukset Postin aukiolossa:

Kiirastorstaina 2.4. henkilökunta paikalla klo 12–16. Posti on kiinni pääsiäisenä 3.–6.4.
To 23.4. Posti kiinni henkilökunnan koulutuspäivän vuoksi.
Vappuaattona 30.4. henkilökunta paikalla klo 12–16.
Vappupäivänä pe 1.5. ja helatorstaina 14.5. Posti on kiinni.
Omatoimikirjasto palvelee pakettiautomaatilla asioivia joka päivä klo 10–21.
Omatoimiseen asioimiseen tarvitsset kirjastokortin ja salasanan, jotka saat kirjastosta palveluaikana.

OPETUSTOIMI

Esikouluikäiselle järjestetään lukuvuonna 2026–2027 täydentävää varhaiskasvatusta tai iltapäivisin avoimen varhaiskasvatuksen kerhotoimintaa. Huoltajat voivat tehdä valinnan täydentävän varhaiskasvatuksen tai avoimen varhaiskasvatuksen kerhon välillä.

ESIOPPILAIEN TÄYDENTÄVÄÄN VARHAISKASVATUKSEEN

HAKEMINEN LUKUVUODEKSI 2026–2027

Esioppilaille tarjotaan opetustoimen järjestämää täydentävää varhaiskasvatusta Lumijoen peruskoululla 12.8.2026 – 4.6.2027 koulun arkityöpäivinä.

Aamuisin toimintaa järjestetään ma-to klo 6.30–8.00 ja pe klo 6.30–8.45.

Iltapäivisin toimintaa järjestetään ma-pe klo 12.00–17.00.

Täydentävään varhaiskasvatukseen hakeminen tapahtuu varhaiskasvatuksen

eVaka sähköisen asioinnin kautta. (<https://www.lumijoki.fi/varhaiskasvatus-ja-perusopetus/varhaiskasvatus/sahkoinen-asiointi/>)

Koulun loma-aikoina täydentävää varhaiskasvatusta järjestetään Päiväkotini Ensilumessa. Esiopetusta täydentävän varhaiskasvatuksen vuoroitusta järjestetään molempien vanhempien vuorotyö huomioiden. Täydentävään varhaiskasvatukseen osallistuvalla lapsella ei järjestetä erikseen kuljetuksia.

Perittävät maksut: Esiopetukseen käytetty aika (4 tuntia/päivä) on maksutonta, mutta esioppilaiden täydentävä varhaiskasvatus on maksullista. Varhaiskasvatuksen osuudesta peritään asiakasmaksu. Mikäli esiopetusikäinen lapsi tarvitsee kesällä ja muina esiopetuksen loma-aikoina varhaiskasvatusta, siitä peritään palvelun tarpeen mukainen maksu.

Varhaiskasvatuksen asiakasmaksut on sidottu opetustoimen hintaindeksiin ja tulorajat ansiotuloindeksiin varhaiskasvatuksen asiakasmaksuista annettussa laissa tarkemmin säädettyllä tavalla.

Lisätietoja asiakasmaksuista <https://www.lumijoki.fi/varhaiskasvatus-ja-perusopetus/varhaiskasvatus/varhaiskasvatusmaksut/>. Jos lapsi on sairauden takia pois toiminnasta vähintään 11 toimintapäivää kalenterikuukauden aikana, peritään puolet kuukausimaksusta. Jos sairaudesta aiheutuva poissaolo kestää koko kalenterikuukauden, maksua ei peritä. Jos lapsi on poissa muun kuin sairauden vuoksi koko kalenterikuukauden, peritään puolet kuukausimaksusta.

Lisätiedot: toiminnan vastuuhjaaja Elina Kauppi p. 040 351 0768

ESIOPPILAIEN AVOIMEN VARHAISKASVATUKSEN

KERHOON HAKEMINEN LUKUVUODEKSI 2026–2027

Esioppilaille järjestetään avoimen varhaiskasvatuksen kerhotoimintaa Lumijoen peruskoululla 12.8.2026 – 4.6.2027 koulun arkityöpäivinä klo 12.00–16.00.

Esioppilaiden avoimen varhaiskasvatuksen kerhoon hakeminen tapahtuu Wilma-

sovelluksessa, (<https://lumijoki.inschool.fi/>), hakemukset ja päätökset -valikon kautta (Hakemus esioppilaiden avoimen varhaiskasvatuksen kerhoon). Huoltajien Wilma-tunnukset saa pyydettäessä koulusihteeriltä.

Toiminnassa korostuvat musiikki ja liikunta (ulko- ja sisäliikunta), kuvaamataito ja kädentaidot, ympäristö- ja luontokasvatusta sekä yhdessäolo ja vapaa leikki. **Avoimen varhaiskasvatuksen kerhoon osallistuvalla lapsella ei järjestetä erikseen kuljetuksia.**

Perittävät maksut: Esioppilaiden avoimeen varhaiskasvatuksen kerhoon osallistumisesta peritään maksu tehdyn hoitosopimuksen mukaisesti 12.8.2026 lähtien:

- * 120 €/kk päivittäin 4 tuntia toimintaan osallistuvalla lapsella
- * 100 €/kk päivittäin 3 tuntia toimintaan osallistuvalla lapsella
- * 60 €/kk 10 pv tai alle/kk 4 tuntia toimintaan osallistuvalla lapsella
- * 50€/kk 10 pv tai alle/kk 3 tuntia toimintaan osallistuvalla lapsella

Maksu peritään jokaiselta sellaiselta kuukaudelta, jona lapsi osallistuu iltapäivätoimintaan. Jos lapsi on sairauden takia pois toiminnasta vähintään 11 toimintapäivää kalenterikuukauden aikana, peritään puolet kuukausimaksusta. Jos sairaudesta aiheutuva poissaolo kestää koko kalenterikuukauden, maksua ei peritä. Jos lapsi on poissa muun kuin sairauden vuoksi koko kalenterikuukauden, peritään puolet kuukausimaksusta.

Toimintaan osallistumisesta ei voida periä muita maksuja. Maksu voidaan jättää perimättä tai sitä voidaan alentaa, jos huoltajan elatusvelvollisuus, toimeentuloedellytykset tai huollolliset näkökohdat huomioon ottaen siihen on syytä. Toimintaan liittyvät muutokset on ilmoitettava kirjallisesti sivistysjohtaja-rehtorille. Muutokset tulevat voimaan ilmoitusta seuraavan kuukauden alusta alkaen. Avoimen varhaiskasvatuksen kerhotoiminnan paikka irtisanotaan kirjallisesti kaksi viikkoa ennen toiminnasta poisjääntiä. Irtisanomisilmoitus toimitetaan sivistysjohtaja-rehtorille. Irtisanomista ei voi tehdä takautuvasti.

KOULULAISTEN ILTAPÄIVÄTOIMINTAAN

HAKEMINEN LUKUVUODEKSI 2026–2027

Koululaisten iltapäivätoimintaa järjestetään Lumijoen peruskoululla 12.8.2026 – 4.6.2027 koulun arkityöpäivinä klo 12.00–16.00. Toimintaa tarjotaan 1. ja 2. vuosiluokan oppilaille sekä erityisopetukseen otetuille 3. – 9. vuosiluokan oppilaille.

Iltapäivätoimintaa tarjotaan joko 570 tai 760 tuntia koulun työvuoden aikana kullekin toimintaan osallistuvalla lapsella keskimäärin 3 tai 4 tuntia päivässä. Toimintaan otetaan enintään 20 lasta ja valintaperusteena on ilmoittautumisjärjestys. Jos ohjausryhmään jää täyttämättä tai vapautuu paikkoja, iltapäivätoimintaan voi hakea erikseen lukuvuoden aikana.

Koululaisten iltapäivätoimintaan hakeminen tapahtuu Wilma-sovelluksessa, (<https://lumijoki.inschool.fi/>), hakemukset ja päätökset -valikon kautta (Hakemus iltapäivätoimintaan

1. ja 2. luokkalaisille). Huoltajien Wilma-tunnukset saa pyydettäessä koulusihteeriltä.

Koululaisten iltapäivätoimintaan osallistuvalla lapsella ei järjestetä erikseen kuljetuksia.

Perittävät maksut: Koululaisten iltapäivätoimintaan osallistumisesta peritään maksu tehdyn hoitosopimuksen mukaisesti 12.8.2026 lähtien:

- * 120 €/kk päivittäin 4 tuntia toimintaan osallistuvalla lapsella
- * 100 €/kk päivittäin 3 tuntia toimintaan osallistuvalla lapsella
- * 60 €/kk 10 pv tai alle/kk 4 tuntia toimintaan osallistuvalla lapsella
- * 50 €/kk 10 pv tai alle/kk 3 tuntia toimintaan osallistuvalla lapsella.

Maksu peritään jokaiselta sellaiselta kuukaudelta, jona lapsi osallistuu iltapäivätoimintaan. Jos lapsi on sairauden takia pois toiminnasta vähintään 11 toimintapäivää kalenterikuukauden aikana, peritään puolet kuukausimaksusta. Jos sairaudesta aiheutuva poissaolo kestää koko kalenterikuukauden, maksua ei peritä. Jos lapsi on poissa muun kuin sairauden vuoksi koko kalenterikuukauden, peritään puolet kuukausimaksusta.

Toimintaan osallistumisesta ei voida periä muita maksuja. Maksu voidaan jättää perimättä tai sitä voidaan alentaa, jos huoltajan elatusvelvollisuus, toimeentuloedellytykset tai huollolliset näkökohdat huomioon ottaen siihen on syytä. Toimintaan liittyvät muutokset on ilmoitettava kirjallisesti sivistysjohtaja-rehtorille. Muutokset tulevat voimaan ilmoitusta seuraavan kuukauden alusta alkaen. Iltapäivätoiminnan paikka irtisanotaan kirjallisesti kaksi viikkoa ennen toiminnasta poisjääntiä. Irtisanomisilmoitus toimitetaan sivistysjohtaja-rehtorille. Irtisanomista ei voi tehdä takautuvasti.

Lisätiedot: toiminnan vastuuhjaaja Heli Korkeakangas, p. 050 389 4206

ELÄKELIITON LUMIJOEN YHDISTYS RY



LIIKUNNAT jatkuvat normaalisti ke klo 12-14.00 ja to 9 - 10.00.

BOCCIA liikuntasalilla perjantaisin 17-19.00

KEILAUS myös ohjelmassa, lisätiedot Maikilta.

TORILLA JÄRJESTÄMME koko kunnan yhteislaulu tapahtuman kesällä, aika tarkentuu myöhemmin, Matti Ylilauri laulattaa meitä. Tämän tilaisuuden järjestämiseen saimme Eero Pehkosen rahastosta avustusta.

TEEMME KESÄRETKEN 14.7., kahden päivän retkelle, luultavimmin Sotkamon suunnalle, Limingan ja Temmeksen yhdistysten kanssa. Ilmoitellaan myöhemmin tarkennuksia.

SIRKKA ilmoittaa LumiJobin ajoista seuratoimintapalstalla.

VUODEN 2026 jäsenmaksu 20 €, tilinumero FI69 5233 0820 1316 86

KOTISIVUMME ovat vähää vaille valmiina, hetken jos jaksatte vielä odottaa.

TERVETULOA MUKAAN JOUKOLLA KAIKKIIN TAPAHTUMIIMME JA KERHOPÄIVÄÄN JOTKA JATKUVAT SYKSYLLÄ. SIITÄ ILMOITELLAAN TAAS SEURATOIMINTAPALSTALLA. UUDET JÄSENET JA IDEAT KERHOTOIMINTAAN OVAT AINA TERVETULLEITA!

LUMIJOEN MARTAT RY



Perinteinen Pääsiäishaaste

haastamme sinut somistamaan pihasi tai vaikka Lumijoen päärainin varsi pääsiäisen iloisilla väreillä.

25.4. klo 12.00-16.00 Turvallisuuspäivä Lumijoen Nuorisoseuralla. Marttojen pisteellä askarrellaan Rauhankyhkyjä.

22.-23.5. Nuku yö kirkossa. Järjestämme Lumijoen seurakunnan kanssa yhdessä Naisten leiri -tapahtuman. Ilmoittautumiset ja lisätiedot Marja Nybacka puh. 040 775 6416 (ilmoittautumiset 12.5 mennessä) Osallistumismaksu 15€/hlö (sis. ilta- ja aamupalan). Mukaan mahtuu max 50 hlöä.

Ilmoittelemme tapahtumistamme somen lisäksi myös kirjaston ikkunassa.

Aurinkoista kevättä jokaiseen kotiin

<https://www.facebook.com/lumijoenmartat>
<https://lumijoenmartat.marttayhdistys.fi/>
www.martat.fi • lumijoen.martat@gmail.com

Hyvästä arjesta parempi maailma

LUMIJOEN MAA- JA KOTITALOUSSEURA RY.



Seuraa meitä somessa!

Instagram: @mknlumijoki

Facebook: Lumijoen Maa- ja kotitalousseura.

Ehdota sinua kiinnostavaa kurssin aihetta!

Tulossa mm. salaattikurssi ja sienikurssi.

Astia- ja liinavuokrausta edullisesti kodin juhliin, kuten kahvikupit ja asetit, ruokalautaset, juomalasit, viinilasit, ruokailuvälineet, tarjoiluastioita, kannuja ym. Ota yhteyttä ensisijaisesti viestillä (Jaana 044 583 5457).

Myynnissä laadukkaita Jokipiin pellavapyyhkeitä Lumijoki-tekstillä: Iso 145x80cm 39€ ja pieni (2kpl) 45x55cm 25€. Pyyhkeet on pakattu lahjapakkausiksi. Pyyhkeitä myynnissä kunnantalolla ja johtokunnan jäsenillä (Eeva Kauppi 040 840 3937).

Iloa yhdessä olemisesta ja tekemisestä – Olet tervetullut mukaan!

Kevätterveisin johtokunta

MLL LUMIJOEN YHDISTYS



MLL Lumijoen Perhekahvila kokoontuu kevään ajan päiväkotia Pikkulumen Puuteri-tilassa (Pietinkuja 1) torstaisin klo 9-11. Tarjolla lapsille leikkikavereita, juttuseuraa ja kahvia, teetä ja keksejä. Tervetuloa!

Perhekahvilalle on oma WhatsApp-ryhmä, johon linkki löytyy somesivuiltamme. Ryhmässä ilmoitamme mm. peruutuksista ja voimme keskustella lumijokisten perheiden kesken muutenkin. Voit pyytää linkkiä myös suoraan Alisalta 0408373207

Löydät meidät facebookissa nimellä Mannerheimin Lastensuojeluliiton Lumijoen yhdistys Ry, Instagramissa [ml_lumijoki](https://www.instagram.com/ml_lumijoki) ja sähköpostitse lumijoen.mll@gmail.com

MLL:n porukka toivottaa kaikille oikein aurinkoista ja pirteää kevättä!

Pääsiäisen aikaan Lumijoella

Ke 1.4. klo 10

PÄÄSIÄISEN PIKKUKIRKKO kirkkopuistossa
lapsille suunnattu kirkkohetki.

To 2.4. klo 9

KOULUN PÄÄSIÄISKIRKKO

To 2.4. klo 11-17

KIIRASTORSTAIN RAKOVAIKEAT

Kirkkopuistossa.

Kahvitarjoilu ja makkaranpaistoa.

To 2.4. klo 18

KIIRASTORSTAIN MESSU

Mukana kirkkokuoro.

Pe 3.4. klo 10

PITKÄPERJANTAIN SANAJUMALANPALVELUS

Mukana Lumivox-laulajia.

Su 5.4. klo 10

PÄÄSIÄISAAMUN MESSU

Mukana kirkkokuoro ja naisten lauluyltye.

Ma 6.4. klo 12

2. PÄÄSIÄISPÄIVÄN MAAKIRKKO VARJAKASSA

Kahvitarjoilu ja makkaranpaistoa.

Kevätbongaus ja kylä kesäkuuntoon kampanja 1.-17.4.2026

✓ KERÄÄ ROSKIA LAHIYMPÄRISTÖSTÄ

✓ BONGAA KUNNOSTUSTA VAATIVAT KOHTEET

✓ OSALLISTU YKSIN TAI PORUKALLA - KAVERIN, PERHEEN, LUOKAN, TYÖYHTEISÖN TAI YHDISTYKSEN KANSSA

ILMOITA HAVAINNOT JA SIIVOTUT ALUEET KUNNAN PALAUTELOMAKELLA SAMALLA OSALLISTUT ARVONTAAN!

WWW.LUMIJOEN.FI/YLEINEN-PALAUTELOMAKE/

KAMPAJAN ON SAANUT INNOITUKSENSA PÄIVÄKOTI RYHMÄN, KUURA - LUONNOSSA KOTONAAN ESIMERKISTÄ, JOSSA YMPÄRISTÖN HAVAINNOINTI JA SIITÄ HUOLEHTIMINEN OVAT LUONTEVA OSA ARKEA.

LISÄTIETOA WWW.LUMIJOEN.FI/AJANKOHTAISTA

YHTEYSHENKILÖ MARI JESJÖ JÄRVI
PUH: 040 657 5095
SP: MARI.JESJOKI@LUMIJOEN.FI

Lumijoki

Tarvitseeko yrityksesi osaavaa työvoimaa?

TYÖLLISYYSPALVELUT OVAT APUNASI

Esittelyhaku:

Ehdokkaat seulotaan ja esivalitaan yhteistyössä työllisyyspalveluiden kanssa. Saat asiakkaista esittelytiedot ja pääset haastattelemaan ehdokkaat. Tämä palvelu sopii parhaiten, mikäli et välttämättä halua avata työpaikkaa julkiseen hakuun ja toivot kohdennetut esittelyt motivoituneista ja osaavista hakijoista.

Julkinen rekrytointi:

Työpaikkailmoitus julkaistaan Suomen käytetyimmällä työpaikkasivustolla, Työmarkkinatorilla. Saat apua ilmoituksen laadintaan, osaamistarpeen määrittelyyn ja näkyvyyden maksimointiin.

Yrittäjä, otathan yhteyttä, jos voin olla avuksesi!

Essi Visuri,
työllisyys- ja maahanmuuttokoordinaattori,
Lumijoki,
040 584 7542, essi.visuri@lumijoki.fi

Muistathan sopia HAUDANHOITOSOPIMUKSET Lumijoen hautausmaalle Kevään aikana - viimeistään toukokuussa!

soita p.044 7750 600 tai
045 638 1973

tai laita s-postia

lumijoen.seurakunta@evl.fi
marjo.koski-vahala@evl.fi



Vietä yö kirkossa -naisten leiri

pe 22.5. klo 18 - la 23.5. klo 11

Ohjelmassa mm.

musiikkia, käsitöitä, seikkailua
kirkontornissa, rentoutumista
ja hyvää syötävää!

Ilmoittautuminen

12.5. mennessä:

p. 040-7756 416

Marja Nybacka

Hinta 15e /hlö

Sis. ilta- ja aamupalan
sekä ohjelman)

Mukaan mahtuu max
50 naista, yli 15 v

Järjestää:



LUMIJOEN
SEURAKUNTA

HUOMIO! LUMIJOBI TIEDOTTAA

Otamme vastaan puhtaita ja käyttökuntoisia asusteita ja kenkiä, sekä pöytäliinoja, lakanoita, pyyhkeitä, verhoja.

Tuotteet on kaikkien haettavissa, tuotteet ovat ilmaisia, rahaa ei käsitellä.

HUOM, aukioloaika muutetaan huhtikuun alusta seuraavasti.

MA KLO 15-17 JA PERJ. 15-17

TERVETULOA POIKKEAMAAN JA TEKEMÄÄN LÖYTÖJÄ

KEVÄTKUVAKISA

Teema: Lumijoen kodin ikkuna-/maisemakuva keväällä 🌸🌻🌞

🎁 Palkinnot

1. 50€ lahjakortti

2. 30€ lahjakortti

3. 20€ lahjakortti

Osallistuminen:

Lähetä 1 - 3 kuvaa 31.5.2026 klo 23.59 mennessä osoitteeseen: kirjaamo@lumijoki.fi

Lue lisää kilpailuehdoista: www.lumijoki.fi

Tervetuloa osallistumaan!

Lumijoki
Rajen luvusta

Kesätyöt 2026

Nuorten kesätöihin löytyy Lumijoen kunnassa kolme erilaista vaihtoehtoa: kunnan kesätyöt, kesätyöseteli yritykseen ja kesätyö 4H-yrittäjänä.



Kesätyöseteli yritykseen

Kesätyöseteli yritykseen 2026: Kesätyösetelit jaetaan tänä vuonna Lumijoen peruskoulun 9-luokkalaisten. Heidän tulee itse hakea kesätyöpaikka tai perustaa oma 4H-yritys **15.3.2026** mennessä, jolloin kesätyösetelihakemus tulee viimeistään olla palautettuna vapaa-aikatoimenohjaajalle. Hakemukset käydään jakamassa koululla viikolla 7. **Jos seteleitä jää käyttämättä, laitetaan ne jakoon 16.3. lumijokisille 14-19-vuotiaille nuorille.**

Hakemus tulee olla palautettuna viimeistään 17.4.2026.

Lumijoen kunta tukee yrityksiä nuorten kesätyöllistämiseksi kesäkaudella 2026. Tuella työllistetään ensisijaisesti lumijokisia 14-19 -vuotiaita nuoria. Tuki on 280 € (2 viikkoa).

Kesätyöseteli on henkilökohtainen. Voit hakea kesätyösetelillä töitä pienestä tai keskisuuresta yrityksestä, järjestöstä, seurasta tai yhdistyksestä Oulun seudulta. Etsi ensin itsellesi työpaikka ja täyttäkää sitten alla oleva lomake yhdessä työnantajan kanssa. Työ tehdään kesäkaudella (kesä-elokuu).

Kesätyöseteli omaan 4H-yritykseen

Hakemukset käydään jakamassa koululla viikolla 7 kaikille 9-luokkalaisten. **Jos seteleitä jää käyttämättä, laitetaan ne jakoon 16.3. lumijokisille 13-19-vuotiaille nuorille, hakemus tulee olla palautettuna viimeistään 17.4.2025.**

Lumijoen kunta tukee 4H-yrityksiä kesätyöllistämiseksi kesäkaudella 2026. Tuella työllistetään ensisijaisesti lumijokisia 13-19 -vuotiaita nuoria. Tuki on 280 € (2 viikkoa).

Kunnan kesätyöt

Kunnan kesätöiden haku aika vuonna 2025 on **26.1.-17.4.2026**

Suosittellemme että nuori suorittaa ennen töiden alkamista Ajokortti työelämään -kurssin (91k) ja Työt alkavat -kurssin. Ilmoitamme kurssien ajankohdista töihin valituille toukokuun alussa.

Nuoren täytyy olla 15-vuotta täyttänyt ottaessaan työn vastaan. Alueiden kunnossapidon ikäraja on 16-vuotta.

Palkka on työehtosopimuksen mukainen kesätyöntekijän palkka.

Lisätietoa: www.lumijoki.4h.fi/toita-nuorille/kesatyot/ tai salla.mertala@lumijoki.fi, 044 0556077

Maksuton palvelu antaa tukea kohti liikunnallisempaa elämäntapaa HALUAISITKO VOIDA PAREMMIN JA SAADA TUKEA MUUTOKSEEN?

1

Liikuntaneuvonta:

- Suunnattu yli 18-vuotiaille Alaveskan, Kärsämäen, Lumijoen, Merijärven, Reisjärven, Sievin ja Siikajoen kunnan asukkailla, jotka kaipaavat tukea oman hyvinvoinnin edistämiseen
- Palvelua toteutetaan ensisijaisesti etäyhteydellä ja tarvittaessa lähitapaamisina
- Palvelua on saatavilla yksilö- ja ryhmämuotoisena
- Kokonaisuus kestää muutamasta kerrasta useaan kuukauteen
- Mahdollisuus liikkumiskyvyn testeihin
- Mahdollisuus liikkumiskokeiluihin ohjaajan kanssa

2

Liikuntaneuvonnasta saat:

- Tukea itselle sopivien tavoitteiden asettamiseen
- Keinoja kohdata ajatuksia ja tunteita, jotka haastavat muutosta
- Tukea toimia, vaikka motivaatio olisi vähissä
- Tukea arkeesi sopivien valintojen tekemiseen

3

Miten pääset liikuntaneuvontaan:

Liikuntaneuvontaan voit ohjautua täyttämällä Omaolo-terveystarkastuksen www.omaolo.fi/palvelut/terveystarkastus



Liikuntaneuvoja Sari Pekkala

sari.pekkala@pohde.fi

p. 040 318 7348

www.popli.fi/liikuntaneuvonta



POPLi

ODL

Omaolo

Terveudeksi -ohjelma

Suomi liikkeelle -ohjelma
Programmet Finland i rörelse

TYÖNHAUN TYÖPAJA

Keskiviikkona 8.4. Klo: 12-15

Tule joustavasti oman aikataulusi mukaan!

(non-stop)

Vanhalla terveysasemalla: Kunnankuja 2

TYÖNHAKUTAIDOT

- Tarvitsetko apua työpaikkojen etsimiseen?
- Mihin tehtäviin osaamisesi sopii parhaiten?
- Mistä kanavista etsiä tällä hetkellä työpaikkoja?

CV

- Vastaako CV osaamistasi?
- Onko se selkeä ja helppolukuinen?
- Onko se räätälöity hakemaasi työpaikkaa varten?

TYÖHAKEMUKSET

- Haluatko vahvistaa taitojasi työhakemusten tekemisessä?
- Tiedätkö, miten erottua muiden joukosta?
- Onko hakemuksesi selkeä ja vakuuttava?

Lisätietoja Työllisyyskoordinaattori: Essi Visuri, p.040 584 7542

Etsivä nuorisotyöntekijä: Sanna Pitkänen-Viinämäki, p. 0505627561
Sosionomiopiskelija: Titta Mikkonen, p. 0401918694

LUMIJOEN 4H TYÖPALVELU

Lumijoen 4H alan ammattilaiset ja työpalveluihin koulutetut nuoret tarjoavat seuraavia palveluita Lumijoella ja Kempeleessä:

Työpalvelumme hinta:

28€/h
sis. Alv 25.5%

Kysy lisätietoja ja varaa aika arvioinnille,

040 7332443

Lumijoki@4H.fi

Y-tunnus: 0351444-5

4H

- **Lumityöt** ja muut pihatyöt
- **Kodinhoito:** kotisiivoukset, loppusiivoukset, ikkunapesut ja pyykkihuolto
- **Kotipalvelut:** ystäväpalvelu, ruuanlaitto, kaupassa asiointi, koiran ulkoilutus ja lastenhoito

Työpalvelumme on verotuksessa kotitalousvähennyskelpoista

Tervetuloa matkailutoimijoiden yritysvierailupäivään ma 13.4.2026

KV-Kiihdyttämö hanke järjestää Limingan ja Lumijoen matkailuyrityksille ja matkailun sidosryhmille yritysvierailupäiviä, joiden tarkoituksena on edistää yrittäjien välistä verkostoitumista ja keskinäisen tunnettavuuden vahvistamista.

Ma 13.4. pääsemme tutustumaan seuraaviin yrityksiin: Willa Rauha, Go Arctic & Liminganlahden luontokeskus, Lunki Palvelut, Isajooga & Wine Barn, Cafe Abraham's. Käymme myös Lumijoen Varjakan alueella.

Ilmoittautuminen Qr-koodin kautta 6.4. mennessä.

Lisätietoja: Viivi Korkiatupa, p. 040 536 7484, viivi.korkiatupa@liminka.fi



Lumijoki

Liminka

KV-KIIHDYTTÄMÖ



Euroopan unionin osarahoittama

Lumijoella on tilaa asua ja rakentaa



VUOKRA-ASUMINEN

Kuntamme sijaitsee hyvien liikenneyhteyksien varrella I uonnonkauniilla paikalla. Kunnalla sekä kunnan omistamalla kiinteistöyhtiöllä, Kiinteistö Oy Lumijoen Kartanolla, on tarjota muuttaville asukkaille erikokoisia asuntoja. Tutustu vapaisiin vuokra-asuntoihin ja löydä uusi kotisi Lumijoelta:

www.Lumijoki.fi > Asuminen, rakentaminen ja ympäristö > Asuminen > Vuokra-asunnot

Lisätietoja kunnan asuntotilanteesta antaa:
Kirsi Ollakka p. 050 440 0156

RAKENNA KOTISI LUMIJOELLE

Lumijoen kunnalla on vapaana useita tontteja rauhallisessa ja luonnonläheisessä ympäristössä: Valittavana on kodin paikkoja peltomaisemasta, tai mänty-/sekametsäiseltä alueelta. Kaikki asuinpaikat ovat hyvin lähellä taajamassa sijaitsevia palveluita. Tule rakentamaan viihtyisää ja turvallista tulevaisuutta Lumijoelle!

Lisätietoja tonteista ja rakentamisesta:

Tekninen johtaja Ari Korkala, 040 564 0099
Kehityspäällikkö Timo Aspegren, 040 688 6989



Lumijoen peruskoulu on yhtenäinen vuosiluokat 0–9 sisältävä kaksisarjainen koulu, jossa opiskelee noin 400 oppilasta. Koulu koostuu useasta eri rakennuksesta. Päärakennus on rakennettu vuonna 2005, uusin on hirsikoulu, joka on otettu käyttöön v. 2018. Vanhimmat rakennukset ovat vuosilta 1920 ja 1890. Yhdessä nämä eri aikakausia edustavat rakennukset muodostavat tiiviin ja idyllisen pihapiirin ja kiinnostavan oppimisympäristön.



Lumijoen peruskoulu

Poutalantie 1, 91980 Lumijoki
koulutoimisto@lumijoki.fi
Auvo Huotari, sivistysjohtaja-rehtori,
p. 040 571 1462, auvo.huotari@lumijoki.fi
Tarja Rossi, koulusihteeri,
p. 050 440 0158, tarja.rossi@lumijoki.fi

Lumijoella varhaiskasvatusta tarjotaan kahdessa viihtyisässä päiväkotirakennuksessa: Päiväkotikoti Ensilumessa ja Päiväkotikoti Pikkulumessa. Päiväkodeissa toimii yhteensä kuusi ryhmää, joissa lapsille tarjotaan turvallinen, innostava ja yksilölliset tarpeet huomioiva kasvuympäristö.



Varhaiskasvatuspalvelut

Pietinkuja 1, 91980 LUMIJOKI
vs. varhaiskasvatusjohtaja
Jaana Ollakka
p. 040 508 0296,
jaana.ollakka@lumijoki.fi



LEIKKAA TALTEEN

Lumijoen kunnanvirasto

Käyntiosoite:
Pietinkuja 1
91980 Lumijoki

Postiosoite:
Kunnankuja 1
91980 Lumijoki

Vaihde:
08 5587 1800

Aukioloajat:
Ma- Pe 10-11 ja 12-14

Hallinto

Heidi Soini, kunnanjohtaja, 040 546 5286
Kati Gran, talous- ja hallintojohtaja, 044 720 2017

Keskustoimisto

Sari Lampela, hallintosihteeri, 050 440 0151
Kirsi Ollakka, taloussihteeri, 050 440 0156
Essi Visuri, työllisyys- ja maahanmuuttokoordinaattori, 040 584 7542
Mari Känsälä, viestintä- ja markkinointiasistentti, 040 651 7762
Mari Jesiöjärvi, elinvoima- asiantuntija, 040 657 5095

Yhdyskuntatoimi

Ari Korkala, tekninen johtaja, 040 564 0099
Timo Aspegren, kehityspäällikkö, 040 688 6989

Kirjasto Hiidenkivi

Toripolku 3, 91980 Lumijoki
Puh. 050 440 0375

Kirjaston palveluajat:
ma 12-18
ti-ke 12-16
to 12-18
pe 12-15

Arkipyhien aattona kirjasto suljetaan klo 16.

Omatoimiaika
Ma – Su 10 – 21

Jonna Vallström,
kirjastosihteeri, Krista Tyyskä,
postityöntekijä ja kirjastoapulainen,
p. 040 515 8948



Postipalvelut; Kirjasto Hiidenkivi

Postin palveluajat:
ma 12-18
ti ja ke 12-16
to 12-18
pe 12-15
Pakettiautomaatin omatoiminen käyttö onnistuu kirjaston omatoimiaikana 10-21. Tarvitset omatoimikirjautumiseen kirjastonkortin ja PIN-koodin, jotka saat kirjastosta palveluajana.

Vuokra-asuntoasiat

Kirsi Ollakka, taloussihteeri, 050 4400 156

Rakennusvalvonta

Timo Aspegren, rakennustarkastaja, 040 688 6989

Kiinteistönhoito

Päivystys: 040 508 0298

Varjakan satama/venepaikat, teiden kunnostus; auraus/linkous kunnan järjestämänä

Ari Korkala, 040 564 0099

Vesihuolto

Lumijoen Vesi Oy, Lumijoen kunta,
Kunnankuja 1, 91980 Lumijoki
Toimitusjohtaja Ari Korkala, 040 564 0099
Vesijohtoverkostovastaava Pekka Greus, 040 628 0478
Viemäriverkostovastaava Janne Kauppi, 040 588 7797

Maaseututoimi

Maaseutuasiatuntija Hanna Marttinen 044 255 9885,
paikalla tiistai-iltapäivisin ja keskiviikkoisin
Kirsi Ollakka, taloussihteeri, 050 440 0156

Nuoriso-, liikunta- ja yleinen kulttuurityö/järjestöyhdyshenkilö

Salla Mertala, vapaa-aikatoimienohjaaja, 044 055 6077
Toripolku 3, 91980 Lumijoki

Etsivä nuorisotyö

Sanna Pitkänen-Viinämäki, 050 562 7561
sanna.pitkanen-viinamaki(at)lumijoki.fi
Toripolku 3, 91980 Lumijoki

Yleinen sähköpostiosoite, jonne voit kirjoittaa kuntalaisaloitteet, palautetta sivuilta, virallisuontoiset viestit ym.:
kirjaamo(at)lumijoki.fi
Kunnan henkilökunnan sähköpostiosoitteet ovat muotoa etunimi.sukunimi(at)lumijoki.fi



LEIKKAA TALTEEN