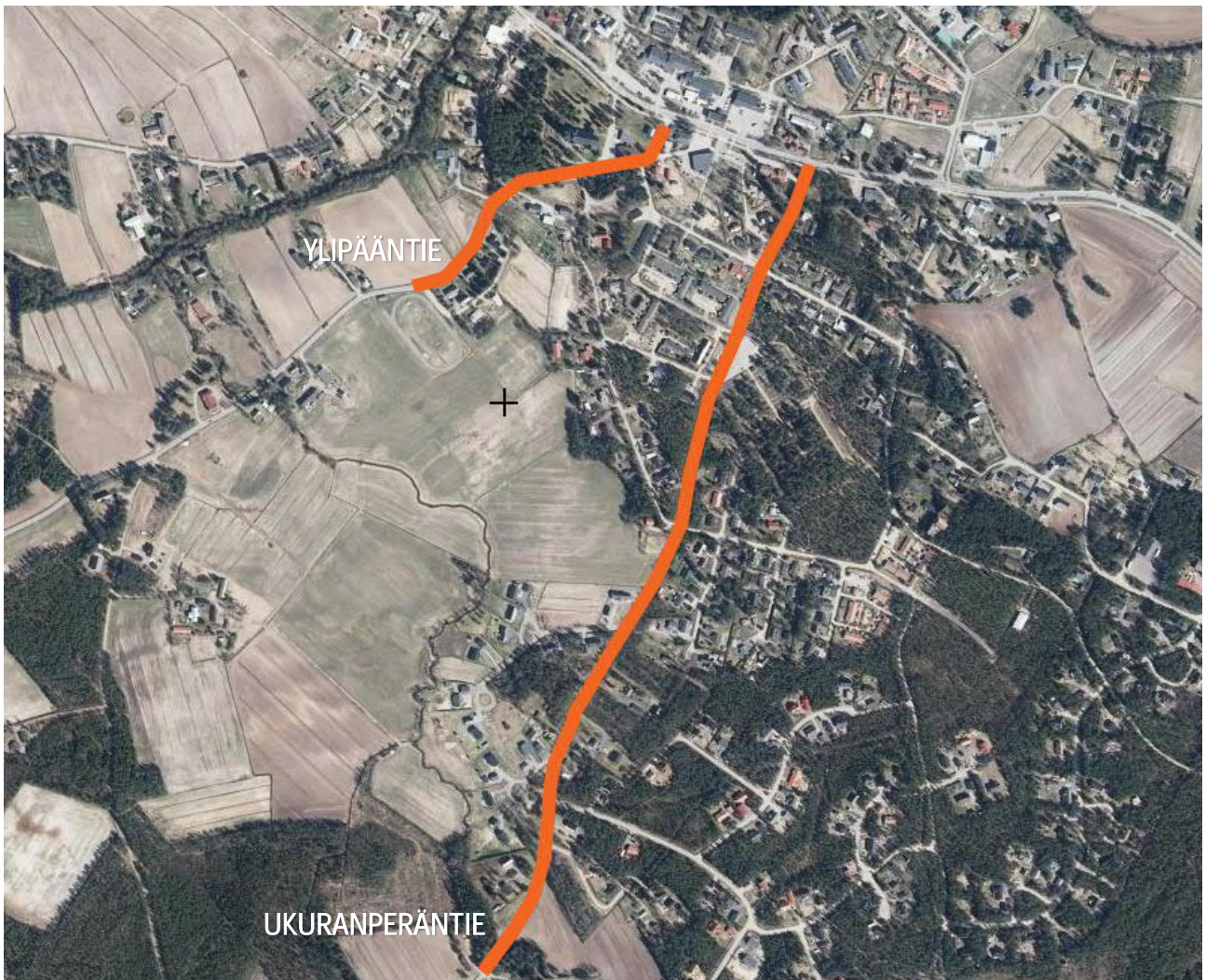




OSALLISTUMIS- JA ARVIOINTISUUNNITELMA

YLIPÄÄNTIEN JA UKURANPERÄNTIEN ASEMAKAAVAN MUUTOS

19.10.2020, päivitetty 13.10.2021

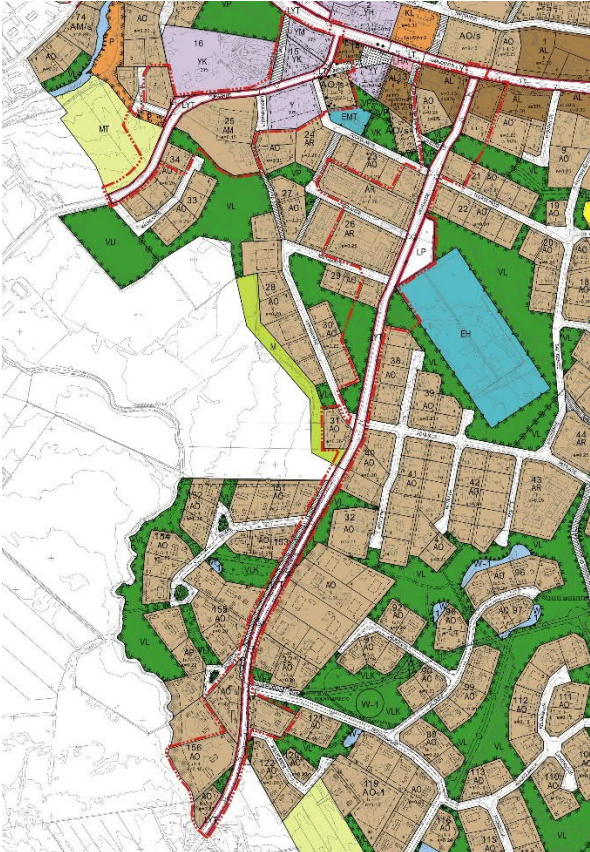


TIEDOKSI OSALLISILLE

Lumijoen kunnassa on tullut vireille asemakaavan muutoksen ja laajennuksen laatiminen Lumijoen keskustasta lähtevien Ylipääntien ja Ukuranperäntien alueille.

Asemakaavasta on laadittu osallistumis- ja arviointisuunnitelma, joka on maankäyttö- ja rakennuslain 63 §:n mukainen tiedote osallistumis- ja vuorovaikutusmenettelystä sekä vaikutusten arvioinnista asemakaavoituksessa.

korttelialueesta (AM). Ukuranperäntien kaava-alueeseen liittyy tiealueen lisäksi siihen rajautuvia asuinpienalojen korttelialueita (AO), asuin- ja liike-, ja toimistorakennusten korttelialueita (AL) ja rivitalojen ja muiden kytkettyjen asuinrakennusten korttelialueita (AR).



Kuva 3 Ote voimassa olevasta asemakaavasta.

Mahdolliset muut suunnitelmat

Asemakaavan muutoksen tausta-aineistoksi laaditaan tilavaraustarkastelu (Sitowise Oy), jossa tutkitaan tarkemmin yhdistetyn jalkakäytävän ja pyörätien mitoitus ja tiealueen kokonaistilantarve.

ARVIOITAVAT VAIKUTUKSET

Maankäyttö- ja rakennuslain (MRL 9 § ja MRA 1 §) mukaan kaavan tulee perustua kaavan merkittävät vaikutukset arvioivaan suunnitteluun ja sen edellyttämiin tutkimuksiin ja selvityksiin. Kaavan vaikutuksia selvitettäessä otetaan huomioon kaavan tehtävä ja tarkoitus.

Lähtökohtana vaikutusten arvioinnille ovat kaava-alueita koskevat suunnitelmat ja selvitykset. Arvioinnissa verrataan kaavaehdotuksen mukaista tilannetta nykytilaan ja kaavalle asetettuihin tavoitteisiin. Arvioinnin tekee kaavoittaja yhteistyössä

eri alojen asiantuntijoiden kanssa. Arvioinnin tulokset esitetään asemakaavaselostuksessa.

Kaavaa laadittaessa arvioidaan suunnitelman vaikutukset:

- ihmisten elinoloihin ja elinympäristöön
- alue- ja yhdyskuntarakenteeseen, yhdyskunta- ja energiatalouteen sekä liikenteeseen
- kaupunkikuvaan, maisemaan, kulttuuriperintöön ja rakennettuun ympäristöön

VUOROVAIKUTUKSEN JÄRJESTÄMINEN

Osalliset

Kaavan osallisia ovat alueen maanomistajat ja ne, joiden asumiseen, työntekoon tai muihin oloihin kaava saattaa huomattavasti vaikuttaa sekä ne viranomaiset ja yhteisöt, joiden toimialaa suunnittelussa käsitellään.

Viranomaisten ja yhteisöjen osalta osallisia tässä hankkeessa ovat:

- Kunnan toimielimet ja viranhaltijat, joiden toimialaa asia koskee
- Pohjois-Pohjanmaan liitto
- Pohjois-Pohjanmaan ELY-keskus
- Pohjois-Pohjanmaan museo
- Oulun seudun ympäristötoimi
- Oulu-Koillismaan pelastuslaitos
- Alueella toimivat puhelin-, vesi- ja sähköyhtiöt

Missä kaava-asiakirjoihin voi tutustua?

Kuulutukset kaavan vireilletulosta, valmisteluaineiston ja kaavaehdotuksen nähtäville asettamisesta sekä kaavan voimaantulosta julkaistaan kunnan verkkosivuilla osoitteessa www.lumijoki.fi, kunnan virallisella ilmoitustaululla sekä Rantalehdessä.

Suunnitteluaineistot ovat esillä kunnan verkkosivuilla osoitteessa www.lumijoki.fi. Kaava-aineistoihin voi lisäksi tutustua kunnanvirastolla (käyntiosoite Kunnankuja 1).

Miten voin antaa palautetta suunnitelmista?

Kirjalliset mielipiteet osallistumis- ja arviointisuunnitelmasta ja kaavaluonnoksesta sekä muistutukset kaavaehdotuksesta toimitetaan postiosoitteeseen:

Lumijoen kunta/kaavoitus
Kunnankuja 1
91980 LUMIJOKI

tai sähköpostilla osoitteeseen:

kirjaamo@lumijoki.fi

Tieto vastineista ja kaavan hyväksymisestä toimitetaan niille, jotka ovat toimittaneet osoitteensa mielipiteen tai muistutuksen esittämisen yhteydessä.

MITEN KAAVATYÖ ETENEE?

Vireilletulo 8/2020

Asemakaava tulee vireille tämän osallistumis- ja arviointisuunnitelman nähtävilläolon myötä. Asemakaavan käynnistämisestä on päätetty kunnanhallituksen kokouksessa 11.5.2020 §106.

Vireilletulosta tiedotetaan kunnan verkkosivulla, kunnan virallisella ilmoitustaululla ja Rantalakeus-lehdessä.

Valmisteluvaihe 8-10/2020

Asemakaavatyö käynnistetään suunnittelun lähtökohtien selvittämisellä ja kaavaratkaisun vaihtoehtojen luonnostelulla. Asemakaavan lähtökohtana käytetään olemassa olevia selvityksiä.

Laaditaan kaavaluonnos, joka asetetaan muun valmisteluvaiheen aineiston kanssa nähtäville. Asemakaavaluonnos on nähtävillä 30 päivää, jonka aikana osallisten on mahdollista ottaa kantaa työn lähtökohtiin ja suunnitelmiin sekä esittää niihin muutoksia. Nähtävilläoloaikana alueen maanomistajille järjestetään keskustelutilaisuus.

Kaava-asiakirjojen nähtävilläolosta ja mahdollisuudesta mielipiteen esittämiseen kuulutetaan kunnan verkkosivulla, virallisella ilmoitustaululla ja sanomalehti Rantalakeudessa. Suunnittelualueen ja lähiympäristön kiinteistönomistajille ja asukkailla asemakaavaluonnoksen nähtävilläolosta ilmoitetaan kirjeellä. Viranomaisia ja yhteisöjä tiedotetaan sähköpostitse.

Ehdotusvaihe 11/2020-11/2021

Kaavaluonnos työstetään osallisilta saadun palautteen perusteella kaavaehdotukseksi. Kaavaehdotus asetetaan julkisesti nähtäville 30 päivän ajaksi. Osalliset voivat jättää kaavaehdotuksesta nähtävilläoloaikana kirjallisen muistutuksen.

Kaavaehdotuksen nähtävilläolosta ja oikeudesta muistutuksen tekemiseen kuulutetaan kunnan verkkosivuilla, virallisella ilmoitustaululla ja sanomalehti Rantalakeudessa. Niille kaava-alueen maanomistajille ja -haltijoille joiden kotikunta ei ole Lumijoki ilmoitetaan nähtävilläolosta kirjeellä. Viranomaisia ja yhteisöjä tiedotetaan sähköpostitse.

Hyväksymisvaihe 12/2021

Asemakaavan muutoksen hyväksyy Lumijoen kunnanvaltuusto. Hyväksymispäätöksestä ilmoitetaan MRA 94 §:n mukaisesti. Oikeudesta valittaa hyväksymispäätöksestä säädetään MRL 191 §:ssä. Valitusajaksi on 30 vuorokautta. Kaavan voimaantulosta kuulutetaan kunnan verkkosivuilla, ilmoitustaululla ja Rantalakeus-lehdessä valitusajan päätyttyä.

YHTEYSTIEDOT

Kaavahankkeen aikana asiasta kiinnostuneet voivat olla yhteydessä kuntaan ja suunnittelijoihin puhelimitse tai sähköpostitse. Tietoja kaavan etenemisestä ja sisällöstä annetaan koko kaavaprosessin ajan. Suunnittelun etenemistä voi seurata Lumijoen kunnan verkkosivuilta osoitteesta

www.lumijoki.fi.

Lumijoen kunta, tekniset palvelut

Kunnankuja 1
91980 Lumijoki

Ari Korkala

Kunnaninsinööri
s-posti: ari.korkala@lumijoki.fi
puh. 040 564 0099

Lukkaroinen Arkkitehdit Oy

Satu Fors
arkkitehti, YKS 583
s-posti: satu.fors@lukkaroinen.fi
puh: 050 368 1673