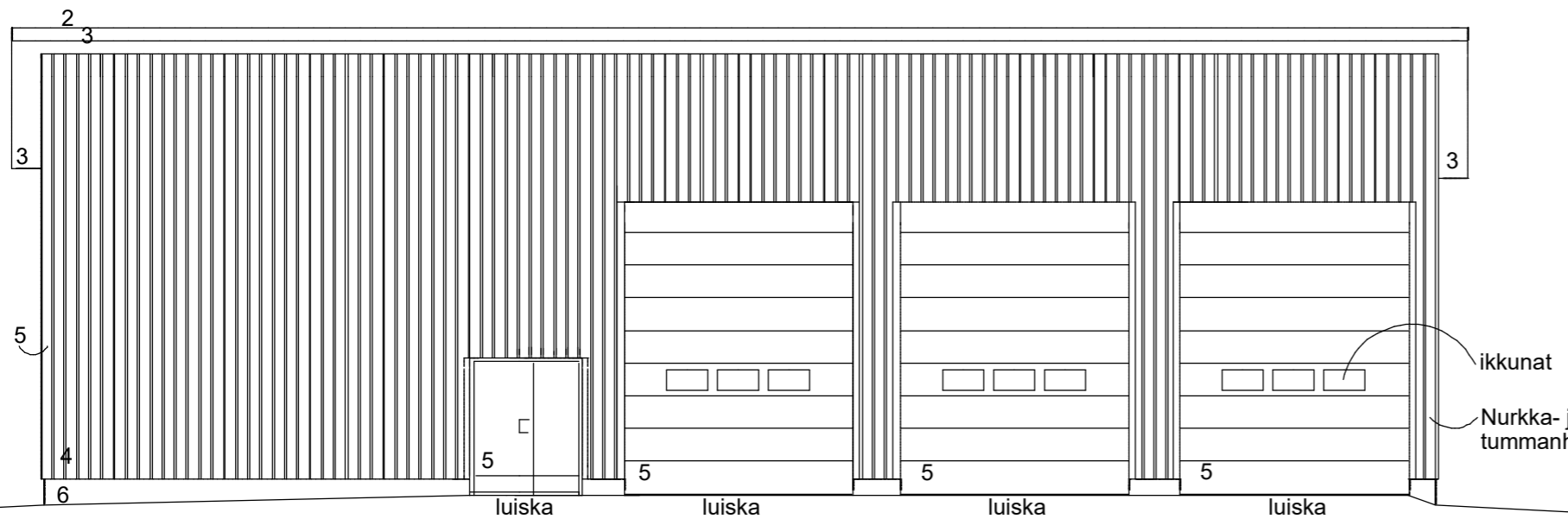
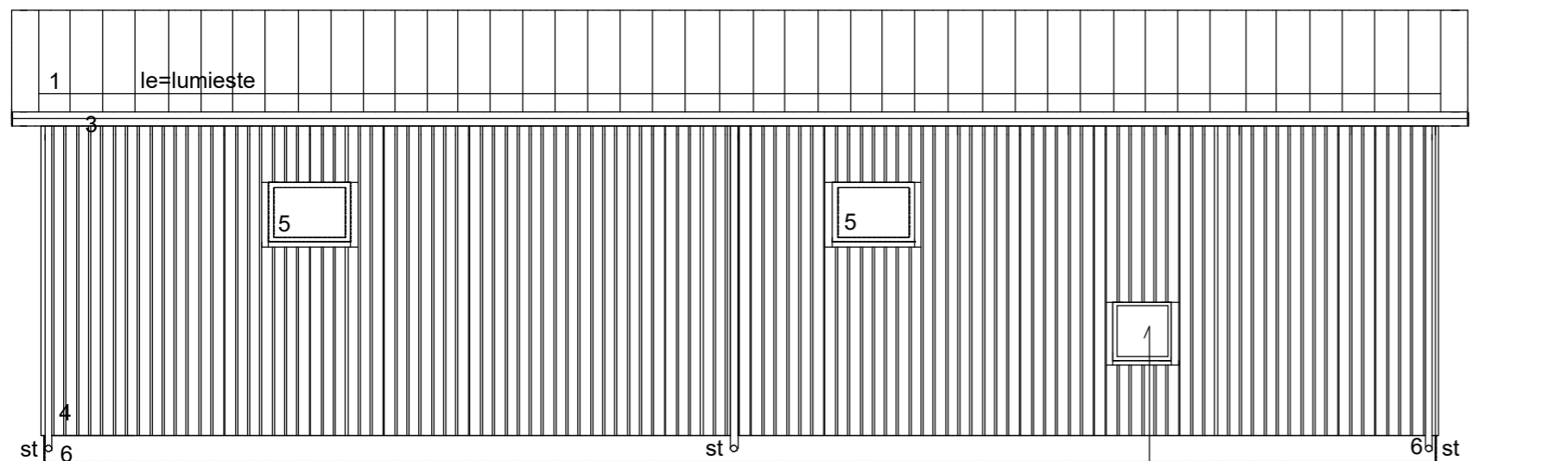


P3 LUOKAN RAKENNUS



- | | | |
|---|--|-------------------|
| 1 | PROFIILIPELTIKATE R20 | Tummanharmaa RR23 |
| 2 | VESIKATON PELLITYKSET, LUMIESTEET, TALOTIKKAAT, RÄNNIT JA SYÖKSYTORVET | Tummanharmaa RR23 |
| 3 | RÄYSTÄIDEN OTSALAUDAT JA ALUSLAUDAT | Tummanharmaa RR23 |
| 4 | ULKOVERHOUSPELTI R18 | Harmaa RR21 |
| 5 | IKKUNAN- JA OVENPIELET, NURKKAPELLIT, PILARIT, IKKUNAT JA OVET | Tummanharmaa RR23 |
| 6 | SOKKELI | Betoninharmaa |

JULKISIVU KOILLISEEN, PIHALLE



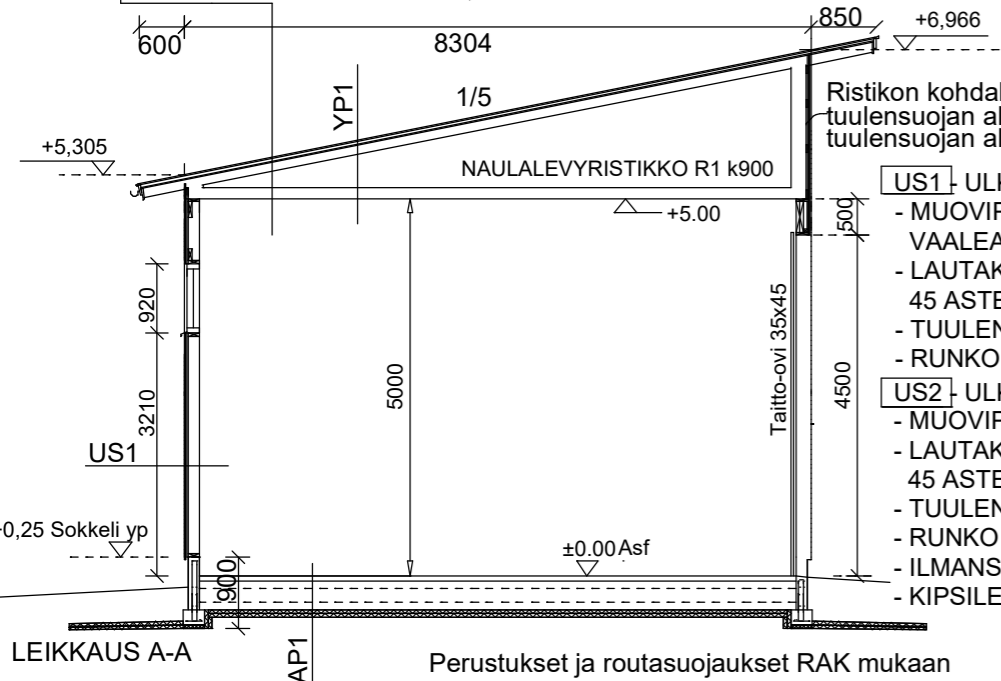
JULKISIVU LOUNAASEEN, YRITTÄJÄNTIELLE

- YP1** VESIKATTO/ YLÄPOHJA, KYLMÄ RAKENNE
- MUOVIP PELTIKATE VESIURALLA, 20mm PROFIIILI 0,5mm min, VÄRI TUMMA HARMAA RR23
 - RUOTEET 25X100, K350
 - KOROKERIMA 25mm
 - ALUSKATE, KONDENSISISUOJAUS
 - NAULALEVYRISTIKOT k900, JÄYKISTYS RUNKOPOHJAN MUKAAN VINOLAUDOILLA

- VP1** VÄLIPOHJA/ LÄMMIN RAKENNE U-Arvo 0,25W/Km2
- KIPSILEVY EK ro, TASOITUS JA MAALAUS PEITTÄVÄSTI
 - ILMANSULKU LIMITETYIN JA TEIPATUIN SAUMOIN/KOOLAUSL
 - VAAKARUNKO 48X198 k600/ MINERAALIVILLA 200mm
 - KOOLAUS, Lauta 25x100 k400
 - 25mm PONTATTU PINNOITETTU VANERI

- US1** ULKOSEINÄ/ KYLMÄ RAKENNE
- MUOVIP PROFIIILIPELTI 0,5mm, 20mm PROFIIILI 0,5mm
 - VAALEAN HARMAA, RR21
 - LAUTAKOOLAUS 25x100, NURKISSA ASENNETAAN 45 ASTEEN KULMAAN (JÄYKISTYS)
 - TUULENSUOJALEVY/ KIPSILEVY 9mm
 - RUNKO 48x148, K600

- US2** ULKOSEINÄ/ LÄMMIN RAKENNE U-Arvo 0,25 W/Km2
- MUOVIP PROFIIILIPELTI 0,5mm, 20mm PROFIIILI, RR21
 - LAUTAKOOLAUS 25x100, NURKISSA ASENNETAAN 45 ASTEEN KULMAAN (JÄYKISTYS)
 - TUULENSUOJALEVY/ KIPSILEVY 9mm
 - RUNKO 48x148, K600/ MINERAALIVILLA 150mm
 - ILMANSULKU LIMITETYIN JA TEIPATUIN SAUMOIN
 - KIPSILEVY EK ro 13mm, TASOITUS JA MAALAUS PEITTÄVÄSTI



Perustukset ja routasuojaukset RAK mukaan

436-403-37-100 ALASIN		Viranomaisen arkistointimerkintöjä varten	
Rakennustoimenpide		Piirustuslaji	Juoks.n:o
UUDISRAKENNUS		PÄÄPIIRUSTUS	
Rakennuskohteen nimi ja osoite		Piirustuksen sisältö	Mittakaavat
VARASTOHALLI KIERRÄTETTÄVIEN JÄTTEIDEN VASTAANOTTOKESKUS PULTTI ? , 91980 LUMIJOKI		JULKISIVUT JA LEIKKAUS A-A 1/100	
päiväys	allekirjoitus	muutos	
11.03.2019	<i>Keijo Veikkola</i>	työn numero	suunnitteluala
 KAMULANTIE 48 00910 KONTIO (KIIMINKI) ARKKITEHTUURI-JA RAKENNESUUNNITTELU p. 0500 281001 mail: k.veikkola@gmail.com		piirustuksen numero	103