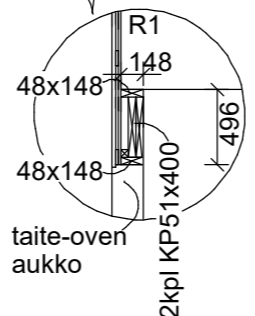
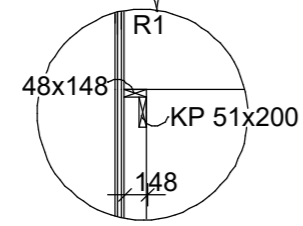
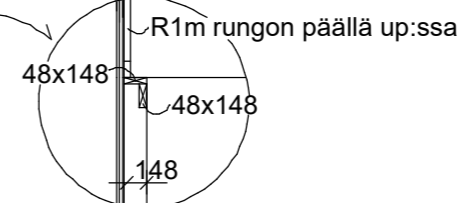


KERROSALA 177,5 m²
 TILAVUUS 1099 m³
 HUONEISTOALA 165,5 m²



vinoreva yläpohjan jäykistys
 = Lauta 25x100 yläpaarteen alapinnassa ja alapaarteen yläpinnassa

VR = Vinoreva ristikkoon (jäykistys) lauta 25x100 alapaarteen yläpintaan ja yläpaarteen alapintaan. Voidaan jatkaa limitettynä kylkeen. Lisäksi ns. siksak rebaus pystysuunnassa rakennesuunnittelijan ja ristikkotoimittajan ohjeiden mukaan.

VESIKATON KUORMAT:
 - LUMIKUORMA 2,0 kN/m² lumi maassa SK=2,75kN/m²
 RAKENTEET
 - ALAPAARRE 0,4 kN/m²
 - YLÄPAARRE 0,4 kN/m²
 TUULIKUORMA 0,6 kN/m²

PUUTAVARA
 - T18-2 (Runkopystöt), T24-2 (Vaakapalkit)
 - LP = LIIMAPUU L40
 - KP = KERTOPIUU Kerto-S
 VESIKATTO
 - TEHDASVALMISTEISET NAULALEVYRISTIKOT k900
 ALUSKATE, KONDENSSSIUOJATTU
 KOROKERIMAT= TUULETUSRIMAT 25x50
 RUOTEET 25x100
 PROFIILIPELTI, 20mm PROFIILI

KANTAVA RUNKO
 - Pystyrunko 48x148 k600
 3rs = 3kpl runkosoiroja

R U N K O P O H J A

436-403-37-100	ALASIN	Viranomaisen arkistointimerkintöjä varten	
Rakennustoimenpide	UUDISRAKENNUS	Piirustuslaji	Juoks.n:o
Rakennuskohteen nimi ja osoite	VARASTOHALLI KIERRÄTETTÄVIEN JÄTTEIDEN VASTAANOTTOKESKUS PULTTI ? , 91980 LUMIJOKI	RAKENNEPIIRUSTUS	Mittakaavat
päiväys	11.03.2019	allekirjoitus	Kaisa Veikkola
muutos		työn numero	suunnittelualue
		piirustuksen numero	802
KAMULANTIE 48 00910 KONTIO (KIIMINKI) ARKKITEHTUURI-JA RAKENNESUUNNITTELU p. 0500 281001 mail: k.veikkola@gmail.com			